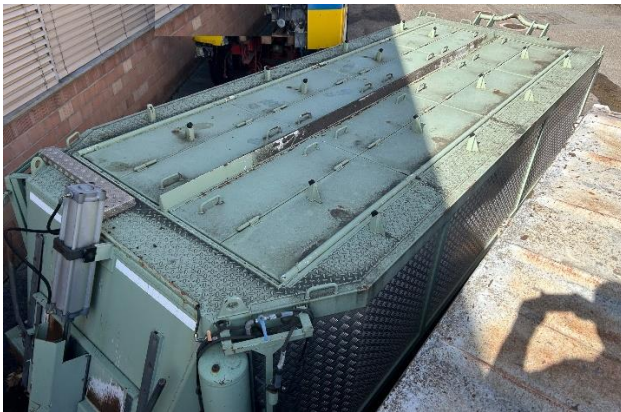


Occasion Thermomulde 12 m³



Abmessungen: L 6400 mm; B 2500 mm; H 1400 mm (Aussenmasse)

Ausführung: 2 Kammer Ausführung
Pneumatisch bedienbarer Entleerungsschieber
2 Handasulaufschieber
Aussenrollen
Handsprühgerät
Doppeleinfülldeckel
Steigleiter vorne und hinten

Farbe: Grün

Zustand: Gut

Menge: 1